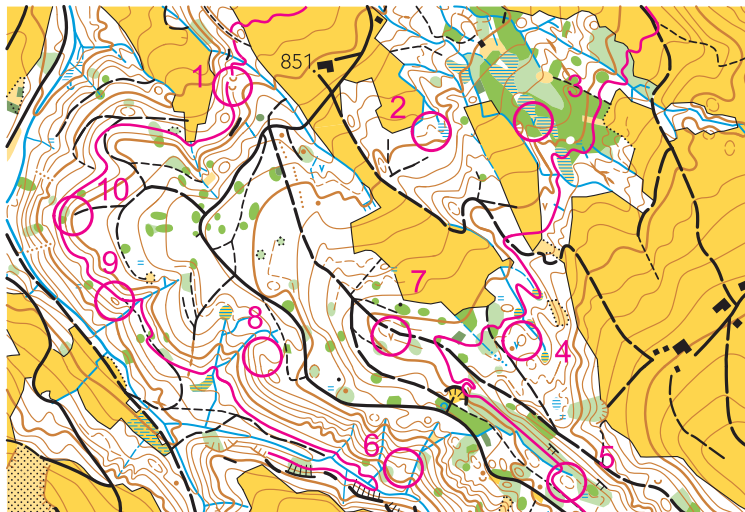


Welcher Posten liegt am höchsten/tiefsten Punkt?
Quel poste se trouve au point le plus haut/bas?
Quale punto è localizzato più in alto/più in basso?

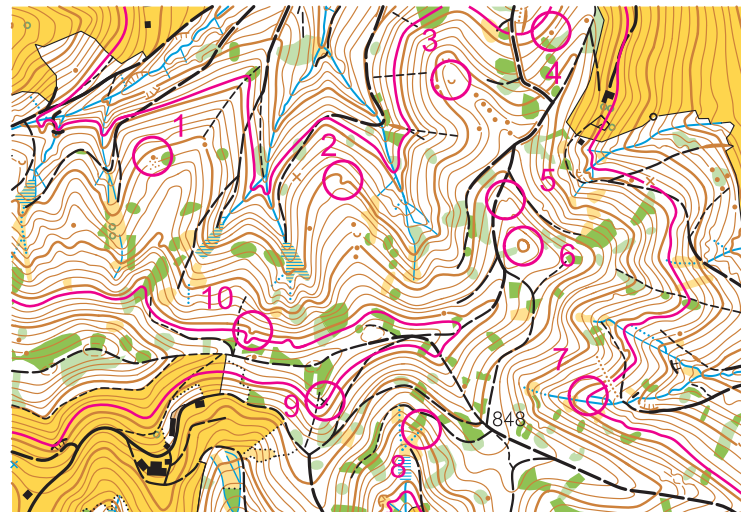
4/9



Serie 2-4

Welcher Posten liegt am höchsten/tiefsten Punkt?
Quel poste se trouve au point le plus haut/bas?
Quale punto è localizzato più in alto/più in basso?

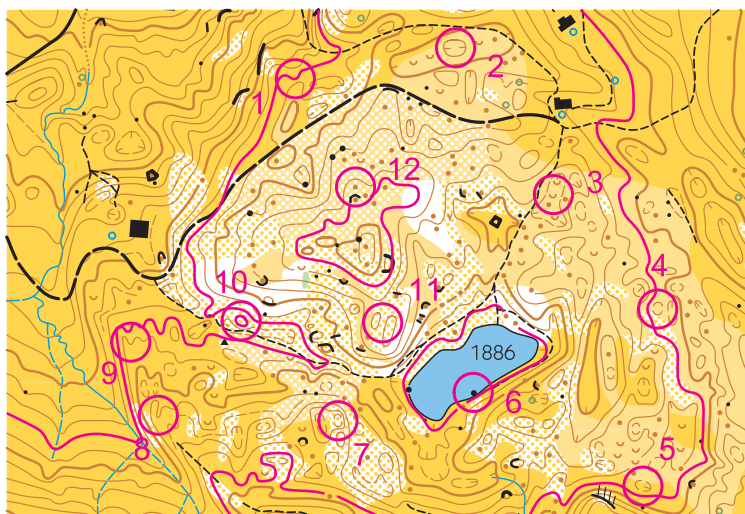
9/7



Serie 1-4

Welcher Posten liegt am höchsten/tiefsten Punkt?
Quel poste se trouve au point le plus haut/bas?
Quale punto è localizzato più in alto/più in basso?

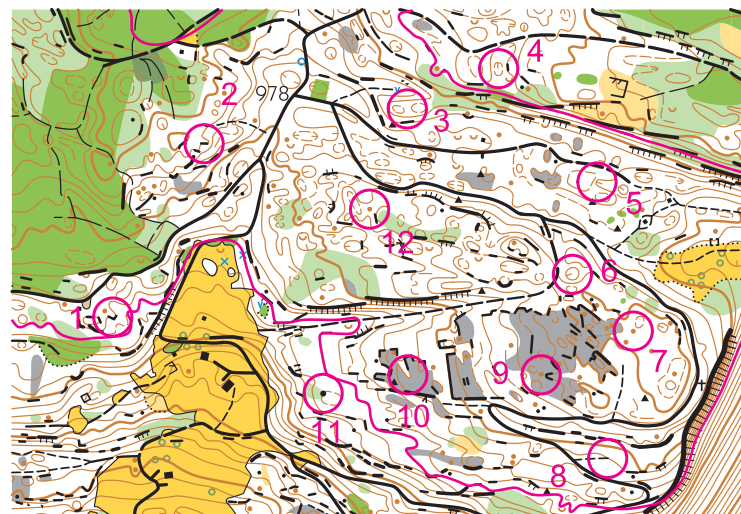
4/6



Serie 4-4

Welcher Posten liegt am höchsten/tiefsten Punkt?
Quel poste se trouve au point le plus haut/bas?
Quale punto è localizzato più in alto/più in basso?

4/11



Serie 3-4